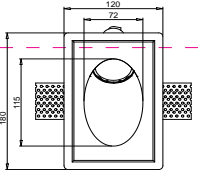
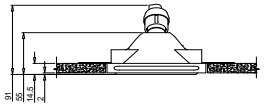


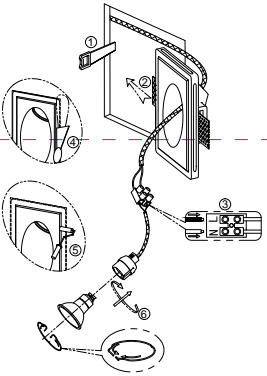
Instruction



1 x GU10 (30W)

Model: DL012-1-01W
Collection: Downlight
Series: Gyps Modern

Wall Lamps



Montageanleitung:

- Schalten Sie vor Installation der Leuchte über den Hauptschalter den Strom ab.
- Bereiten Sie den Platz vor, an dem Sie die Leuchte anbringen wollen: Für Einbauleuchten mit einer Montagebohrung und für Anbauleuchten mit einem Keil. Sie ein 220-240V 50Hz Stromkabel, wenn möglich mit Erdungsleiter, zum Einbauort.
- Verbinden Sie die Leuchte mit dem 220-240V 50Hz Stromkabel. Wenn die Befestigung der Leuchte nicht durch den Montagebohrung oder an dafür vorgesehenen Platz, Leuchte in der Montagebohrung einbauen.
- Verbinden Sie den Strom an und überprüfen Sie die Funktionsfähigkeit der Leuchte.

Assembly Manual:

- The installation of the lamp shall be performed with the power supply off.
- Prepare a place to install the lamp: a mounting hole for built-in lamps and a seat for surface-mounted lamps.
- Take 220-240V 50Hz power wires, including a grounding wire, if any, out from the lamp to the 220-240V 50Hz power supply network. If the lamp has a grounding wire, it shall be also connected.
- Install the lamp in the mounting hole/socket and secure tightly.
- Install a bulb in the socket and fix the bulb.
- Turn on the power supply for the lamp and make sure that the lamp operates properly.

Інструкція з монтажу:

- Установіть світлоприймача здійснюється при вимкненні електричної мережі.
- Підготуйте місце для установки світлоприймача - монтажний отвір для вбудованих, посадочне місце для накладних.
- Виведіть з місця установки проводів живлення 220-240V 50 Гц, в тому числі дрот заземлення, якщо він є в світлопроводу.
- Підключіть світлоприймач до мережі 220-240В 50 Гц. Якщо в світлопроводі передбачено дрот заземлення, його також необхідно підключити.
- Підключіть світлоприймач до мережі живлення відповідно до інструкції.
- Налітьно закріплити.
- Встановіть лампу у лямпочку і фіксувати її.
- Включити подачу електричного струму до світлоприймача і переконатися в його правильній роботі.

Інструкція по установке:

- Установку светлоприймача осуществляется при выключенной электрической сети.
- Подготовить место для установки светлоприймача: монтажное отверстие для встраиваемых, посадочное место для накладных.
- Вывести в место установки провод питания 220-240V 50 Гц, в том числе провод заземления, если он есть в светлопроводе.
- Подключить светлоприймач к сети 220-240В 50 Гц. Если в светлопроводе предусмотрено дрот заземления, его также необходимо подключить.
- Установить светлоприймач в монтажное отверстие/посадочное место.
- Установить лампу в лямпочку и зафиксировать ее.
- Включить подачу питания на светлоприймач и убедиться в его корректной работе.

Vertretung des Herstellerwerks / Manufacturer factory
affiliate / Filiale de l'usine du fabricant / Filiale di fabbrica
produttore / Filial de la fabrica / Fabrica de filial / Sube
Fabrika / Cabang Pabrik / Branch Factory / Fabrice de rambla
/ Branch Factory / Oddział Fabryka / Filialna zavoda
mfgovoimeni / Filial zavodu výrobnici / Filialni
mfgovo-izvoditel'ski zavod / Filial zavod proizvozhitel'ski
Dobro pozdrav / Dobro pozdrav / Dobro pozdrav /
dramiindonipru / Pzq7na,6-4121 / 1202 222 China.

